



# Le vélo comme levier d'économie durable.

Mettre en valeur une offre  
touristique à vélo

**Présentation à l'ARCQ**

11 novembre 2025



Actualités

## Réseau cyclable: de plus en plus achalandé

Par Marie-France Létourneau, La Voix de l'Est

30 octobre 2012 à 05h00 | Mis à jour le 4 février 2023 à 04h42

🕒 2 minutes



# Chiffres clés du tourisme à vélo au Québec en 2024



**803M\$**

de dépenses touristiques  
par les cyclistes



**467M\$**

en valeur ajoutée  
dans l'économie du Québec



**145M\$**

en revenus gouvernementaux  
par le tourisme à vélo



**6500**

emplois liés  
au tourisme à vélo



**+3M**

de nuitées liées à un séjour  
avec pratique du vélo



**132 \$**

dépense moyenne par jour  
des touristes à vélo

## Le tourisme à vélo, des retombées :

- dans nos régions
- dans nos communautés
- dans nos PME

**Quelle est la démarche derrière une étude  
comme celle-là?**

# Calcul des retombées économiques

## Le modèle intersectoriel du Québec

- **Modèle proposé par l'Institut de la statistique du Québec (ISQ)** permettant d'estimer l'effet de certaines dépenses sur l'économie du Québec.
- Utilisé depuis plus de **55 ans** par l'ISQ
- Modélisation de trois types de visiteurs :
  - Les **touristes québécois**;
  - Les **excursionnistes québécois**;
  - Les **touristes** provenant de **l'extérieur du Québec**.



# Étude de 2024

- **Mettre à jour** les dernières données sur le sujet (2015)
- Se doter collectivement de **données pour orienter nos investissements et nos représentations**

## Volet 1

### Enquête en ligne auprès d'un panel

- 600 cyclistes québécois récréatifs ou touristiques
- Collecte du 14 au 26 mars 2024

## Volet 2

### Enquête d'interception suivie d'une enquête en ligne

- **1 081 cyclistes interceptés** grâce à 194 points de collecte (Route verte et RRC, BC et VDM)
- Collecte en ligne du 30 mai au 24 octobre 2024
- **898 complétés au total**

## Volet 3

**Analyse des dépenses touristiques colligées** et modélisation de l'impact économique par les économistes de l'Institut de la statistique du Québec

# Modalités d'interception et échantillon

## Un sondage court... et un sondage long la semaine suivante

- **898 répondants** composent l'échantillon final.
- **194 points de collecte :**
  - 132 sur la Route verte et réseaux régionaux (79 % des répondants)
  - 36 dans des établissements BC! (13 % des répondants)
  - 26 dans des centres de vélo de montagne (8 % des répondants)

**ADEPTE DE VÉLO ?**  
Répondez au sondage et améliorez votre expérience au Québec

**ARE YOU A BIKE FAN?**  
Answer this survey and improve your experience in Quebec

Vous pourriez gagner une carte-cadeau de 100 \$ !  
You could win a \$100 gift card!

1. Scannez ce code QR  
2. Répondez plus tard au sondage

1. Scan this QR code  
2. Complete the survey later

**VQ** Vélo Québec

The poster features a scenic background of a river with a wooden bridge and mountains in the distance. A QR code is prominently displayed in the center-right. At the bottom left, there are logos for Vélo Québec and the Government of Quebec.

# Enquêtes utilisées pour la modélisation

	Portrait de la pratique du vélo au Québec en 2023	Portrait des cyclistes interceptés à l'été et à l'automne 2024	Satisfaction de l'accueil reçu au Québec à l'été 2024
Méthodologie	Enquête populationnelle en ligne (Léger)	Enquête en ligne par interception (Route verte et réseaux régionaux, centres de vélo de montagne, clients Bienvenue cyclistes!)	Enquête en ligne - Léger - marché de l' <b>Ontario, du Nord-Est des États-Unis et de la France</b> ayant visité le Québec entre mai et septembre 2024
Taille de l'échantillon	600	898	Ontario = 288 ; N-E USA = 290 ; France = 234
Objectifs	<ul style="list-style-type: none"> <li>Incidence des cyclistes au sein de la population générale en 2023;</li> <li>Incidence du contexte de pratique.</li> </ul>	<ul style="list-style-type: none"> <li>Dépenses faites par les Québécois lors de la sortie ou du voyage;</li> <li>Place qu'occupait le vélo dans le voyage;</li> <li>Importance du vélo dans la décision de faire cette sortie/ce voyage;</li> <li>Nb total d'excursions et de voyages à vélo faits en 2024.</li> </ul>	<ul style="list-style-type: none"> <li>Dépenses associées au voyage;</li> <li>Incidence de la pratique du vélo lors du séjour;</li> <li>Place qu'occupait le vélo dans le voyage;</li> <li>Importance du vélo dans la décision de faire ce voyage.</li> </ul>



# Facteurs de pondération des dépenses touristiques

- Pondération des dépenses en **fonction du niveau d'importance qu'occupait le vélo dans la décision de faire le voyage**
  - Influence du voyage = % d'attribution des dépenses
  - De "principale activité" à "pas du tout influencé" = de 100% à 10%
- Méthodologie préconisée par le MTO

# Résumé de la méthode du MTO

## Calculer des retombées sectorielles

- Mesurer le poids économique du tourisme à vélo dans l'économie nationale
- Permet de se comparer à d'autres secteurs ; ex. des croisières :
  - 2,5x plus de revenus ;
  - 3x plus d'emplois ;
- Donne des indicateurs macro-économiques :
  - Part dans le PIB
  - Emplois
  - Taxes

# ÉVA-VÉLO et la valorisation des données de comptage

# Origines de la méthode

- **2006** : construction d'une méthodologie pour évaluer La Loire à vélo (profils, les comportements et les dépenses)
- **2010-2017** : évaluation de plusieurs itinéraires selon la méthode
- **2020** : la méthode est standardisée sous l'impulsion de Vélo & Territoires ; publication du guide méthodologique ÉVA-VÉLO
- **La méthode est open-source** : guides, fichiers Excel, package R/ avec outil Web en ligne
- **Double objectif** :
  - se doter d'une méthode rigoureuse pour mesurer l'impact d'un itinéraire
  - des outils communs pour une méthode commune



# Fonctionnement de la méthode

## Une collecte de données sur site uniquement

- Combinaison de comptages automatiques de cyclistes + comptages manuels + enquêtes d'usagers (questionnaires sur site).
- Les enquêtes visent à mieux connaître :
  - profil sociodémographique,
  - type de séjour (journée, multijours, boucle),
  - type d'hébergement,
  - provenance,
  - durée,
  - dépenses engagées,
  - Satisfaction
- Les données de comptage sont ensuite « pondérées » pour tenir compte de la saisonnalité, des profils, des trajets, des boucles hors-itinéraire, etc.

# Fonctionnement de la méthode

## Estimation des retombées économiques

- À partir des niveaux de dépenses : hébergement, restauration, location, transport, achats d'équipement, etc.
- 4 niveaux d'impact peuvent être calculés :

### Niveau 1 : Impact primaire de l'itinéraire.

- Dépenses sur l'itinéraire seulement = retombées directes
- Itinéraire = motivation première dans le choix de la destination

### Niveau 2 : impact de l'ensemble de l'itinéraire.

- Toutes les dépenses faites par tous les cyclistes sur l'itinéraire
- Peu importe leur motivation dans le choix de la destination

# Fonctionnement de la méthode

## Estimation des retombées économiques

### Niveau 3 : Impact de l'itinéraire et des boucles

- **Intrants : tous les kms parcourus** en lien avec l'itinéraire, par tous les cyclistes (boucles + linéaire d'accès)
- Tous les utilisateurs de l'itinéraire sont comptabilisés : tous niveau de motivation

### Niveau 4 : impact du séjour complet

- Inclut **les dépenses de la totalité du séjour** des cyclistes, pour tous les kilomètres (itinéraire + boucles) et, pour les types de visiteurs
- on **extrapole** les dépenses à **l'ensemble du séjour** en fonction de la fréquence d'utilisation du vélo pendant ce séjour.

# Fonctionnement de la méthode

## Rentabilité et retour sur investissement

- Méthode qui permet « de mesurer la rentabilité des investissements ».
- On peut estimer une « recette touristique générée » pour le territoire par l'itinéraire cyclable : granularité.
- On peut estimer un ROI de l'infrastructure :
  - dépenses générées / coût investi = un ratio de retour.
  - Ce ratio peut être exprimé X \$ de dépense générée par X \$ investi.
- Ce ratio permet de :
  - Justifier l'investissement (politique, marketing, infrastructure)
  - Comparer plusieurs projets ou itinéraires
  - Suivre l'évolution dans le temps (amélioration du rendement).



# Quelques exemples d'études basées sur ÉVA-VÉLO

Date	Itinéraire	Retombées	€/km estimé	Investissement / coût connu	ROI publié ?
2023	La Vélo maritime – EV4 (≈ 1 500 km)	47,7 M€ (Niv. 2 : dépenses liées aux km sur l'itinéraire)	≈ 32 800 €/km/an	108 M€ d'aménagements + 123 k€/an (comité d'itinéraire)	<input checked="" type="checkbox"/> Retour < 3 ans (retombées annuelles / investissements)
2023	La Vélo Francette – V43 (≈ 650 km)	21,3 M€ (Niv. 2)	≈ 34 300 €/km/an	N/A	N/A
2022	La Loire à Vélo – EV6 (≈ 900 km)	54,5 M€	≈ 60 000 €/km/an	—	N/A

# Résumé de la méthode EVA-VÉLO

## Calculer des retombées territoriales

- Objectif : standardiser l'évaluation des itinéraires (véloroutes)
  - fréquentation + dépenses
  - retombées économiques
- Périmètre de l'étude : des itinéraires ; 4 niveaux d'impacts
- Une distinction : mesurer la rentabilité d'un itinéraire et un ROI
- Intérêt :
  - méthode plus légère : données de comptage + court questionnaire
  - méthode plus fine : focale sur un itinéraire
  - outils open-source
  - facilite le suivi dans le temps

# Le Québec à vélo

# Chiffres clés du tourisme à vélo au Québec en 2024



**803M\$**

de dépenses touristiques  
par les cyclistes



**467M\$**

en valeur ajoutée  
dans l'économie du Québec



**145M\$**

en revenus gouvernementaux  
par le tourisme à vélo



**6500**

emplois liés  
au tourisme à vélo



**+3M**

de nuitées liées à un séjour  
avec pratique du vélo



**132 \$**

dépense moyenne par jour  
des touristes à vélo

## Le tourisme à vélo, des retombées :

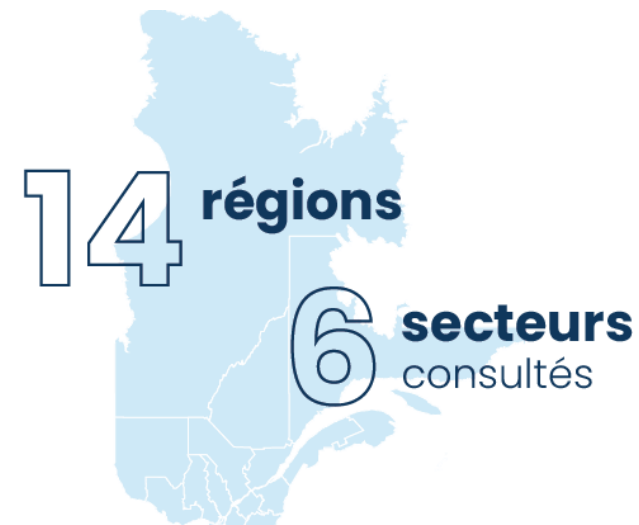
- dans nos régions
- dans nos communautés
- dans nos PME



# La Grande Traversée

**20**  **consultations**  
9 en présentiel  
11 en virtuel

+ de **520**  **personnes**  
mobilisées pour  
participer aux  
consultations



entre octobre 2023 et mai 2024

Nombre d'heures d'intelligence collective  
pour développer le tourisme à vélo au  
Québec : = + de

**1 000** heures 

# 15 stratégies d'action pour 2030

## Collaboration entre les acteurs

1. Collecte de données
2. Communauté de pratiques
3. Regroupement sectoriel
4. Tables de concertations régionales

## Professionnalisation de l'industrie

5. Formation sur la création de parcours
6. Guide de classification et de cotation
7. Besoins en signalisation
8. Harmonisation du balisage
9. Guide pratique sur l'accueil
10. Encourager l'industrie vers des certifications

## Outils pour les visiteurs

11. Informer sur l'intermodalité
12. Harmoniser les règles d'embarquement
13. **Plateforme Web cartographique**
14. Conseils pour préparer voyage
15. Harmonisation de la promotion

# L'offre vélo sous toutes ses formes

## 5 types de pratiques mises de l'avant



**Fatbike et vélo de montagne**



**Route**



**Gravelle et vélo d'aventure**



**Randonnée à la journée, balade**



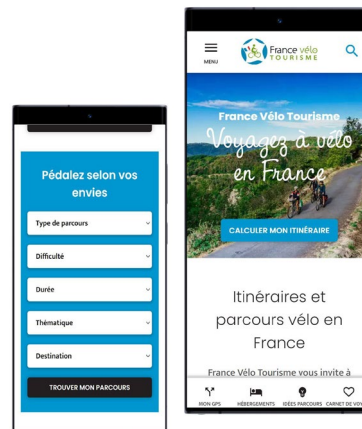
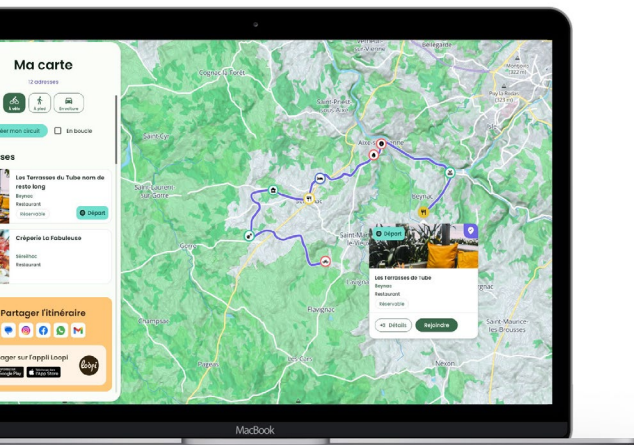
**Cyclotourisme, multi jours**



# Vers une plateforme ?

## Trois objectifs

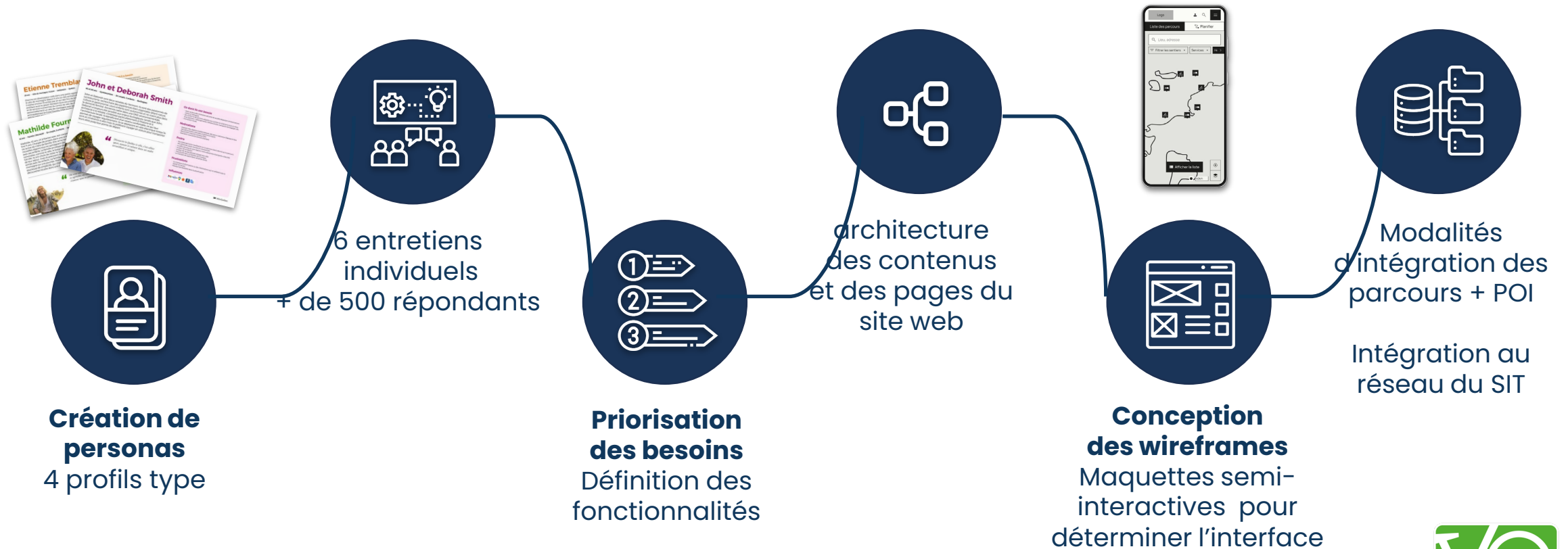
- **Les touristes** : besoin de pouvoir mieux planifier leur voyage/excursion
- **Les destinations : mise en valeur** de l'offre cyclable, des territoires, et de l'après-vélo (attraits et services)
- **L'écosystème : Harmoniser** la promotion de l'offre



Exemple de landing page Destination

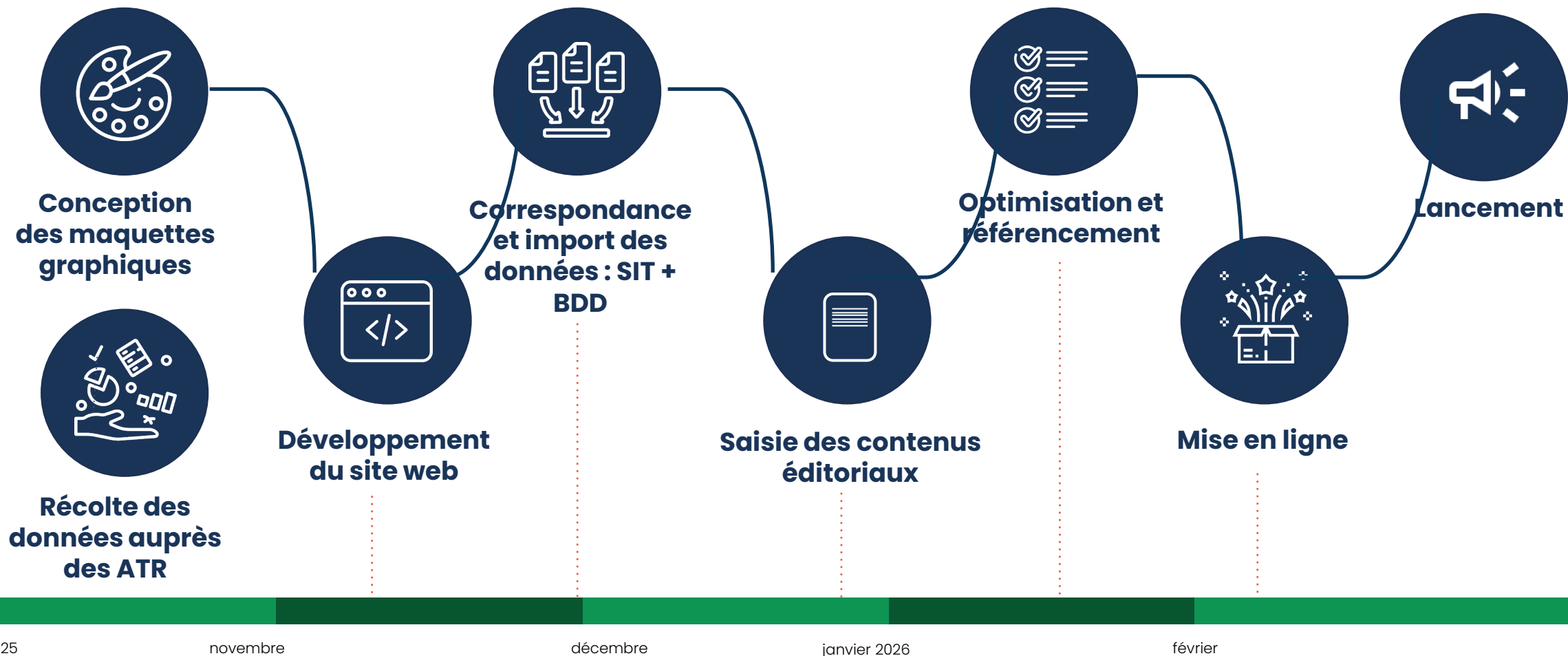
# Les avancées du projet

## La phase de planification est achevée



# Prochaines étapes

## et dates clés







# Parcourez le Québec à vélo



## Parcours et sentiers

Explorez les véloroutes officielles, les sentiers cyclables et les centres de vélo de montagne et fat bike.

[Voir les parcours et sentiers](#)

## Créer mon tracé

Tracez votre itinéraire personnalisé, ajoutez les attrails et services par où vous voulez passer.

[Créer mon itinéraire](#)

**Bienvenue cyclistes!**



# Bienvenue cyclistes, c'est quoi?

Bienvenue cyclistes! est la seule attestation pour les établissements touristiques à l'échelle du Québec qui garantit une expérience d'exception et un accueil de qualité aux cyclistes.

Les établissements touristiques attestés s'engagent à accueillir les cyclistes à bras ouverts et à leur offrir les services suivants.



# Nouveautés 2026

## Une durée unique : 2 ans

- Simplicité pour nous et eux
- Développer une culture vélo
- Facilite la vérification



# Qui est admissible?

**Hébergements et gîtes**

**Campings**

# Qui est admissible?

**NOUVEAUTÉ  
2026!**

**Attraits touristiques**

**Restaurants**

**Ateliers de réparation de vélo**

**Boutique de location de vélo**



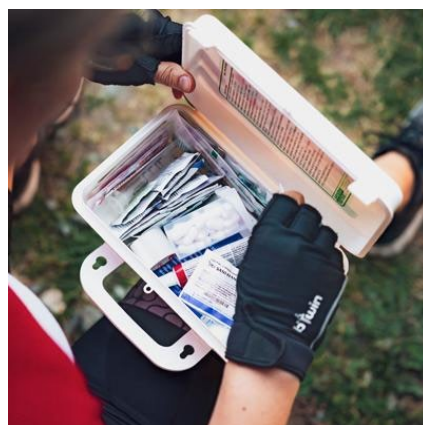
# Services obligatoires



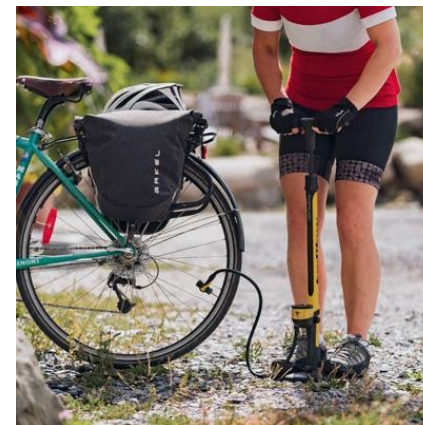
De l'eau potable  
et des toilettes



Une prise électrique



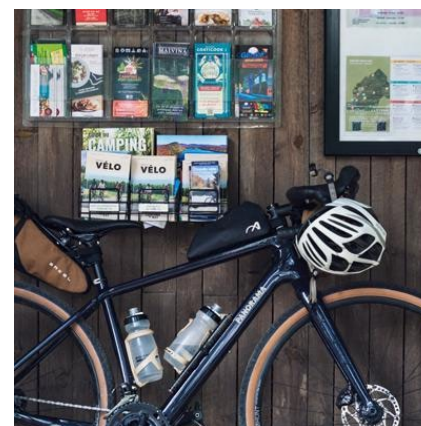
Une trousse  
de premiers soins



Une pompe et de l'outillage  
pour les réparations mineures



Une solution de  
stationnement vélo  
adapté et sécuritaire



Des informations claires sur les  
réseaux cyclables et les  
services des environs

# Services obligatoires par type d'établissement

## Hébergements et gîtes

- **Emplacement fermé et verrouillé** pour les vélos pendant la nuit OU **permettre les vélos dans les chambres**
- Séjour **d'une seule nuit**
- **Buanderie** ou solution pour sécher les vêtements

## Campings

- Séjour **d'une seule nuit**
- Garantie d'un emplacement en tout temps et **sans réservation préalable**
- Lieu pour **manger à l'abri** des intempéries
- **Buanderie** ou solution pour sécher les vêtements

# Services obligatoires par type d'établissement

## Restaurants

- Stationnement pour vélo **plus proche** que le stationnement pour auto
- **Offre alimentaire** diversifiée

## Attraites touristiques

- Stationnement pour vélo **sécurisé** d'au moins 5 places
- Stationnement pour vélo **plus proche** que le stationnement pour auto
- Informations sur **l'accès au site** à vélo

# Services obligatoires par type d'établissement

## Entreprises de location de vélo

- **Renouvellement** régulier de la flotte de vélos
- **Casque** et/ou cadenas, si applicable
- Service d'**assistance** ou dépannage
- **Informations claires** sur les vélos disponibles : taille, type de vélo et équipement fourni

## Boutiques de réparation de vélo

- Réparations mineures **sans rendez-vous**
- **Vente** d'articles de vélo
- Stationnement pour vélo **sécurisé** d'au moins 5 places



# Plan de communication 2026

## Campagne de renouvellement et d'adhésion ; 15 octobre au 31 janvier

### Capsules vidéo

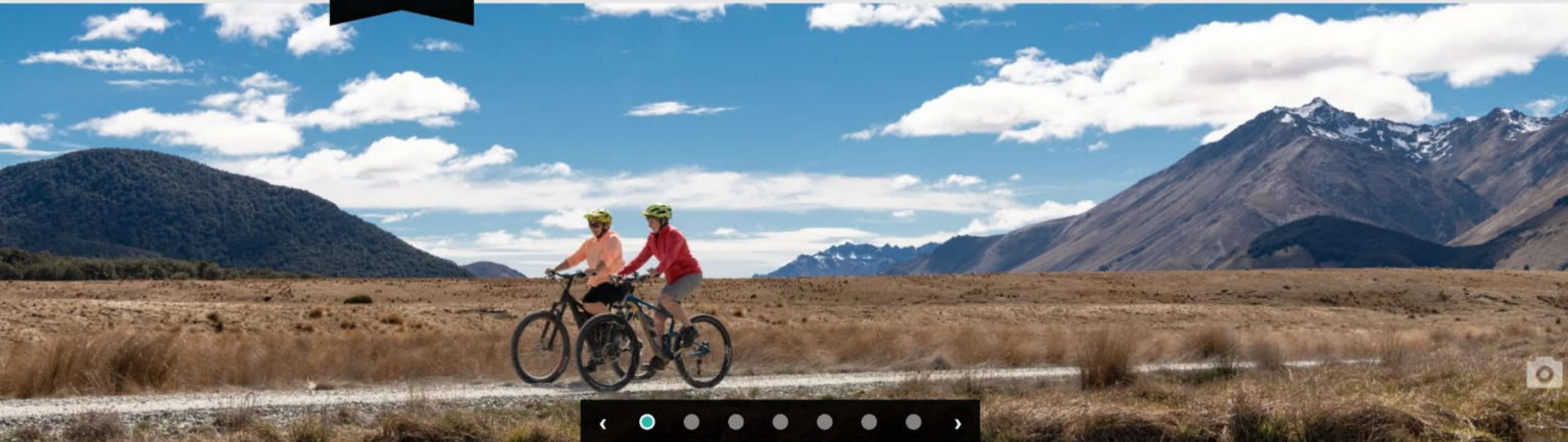
- 3 capsules tournées dans les Cantons-de-l'Est (Magog, North Hatley, Frelighsburg et alentours)
  - 1 B2B
  - 2 B2C : 1 route + 1 plus cyclotourisme avec sections gravelle
  - Mise de l'avant des nouvelles catégories d'entreprises ciblées

### Trousses médias pour ATR/ATS

- Contenus pour infolettres
- Contenus pour MS si besoin
- Webinaire pour vos membres

### Salons

- Tourisme durable Québec
- AHQ/AQS
- Salons du vélo 2026



# Merci!

**Julien Puget**

[jpuget@velo.qc.ca](mailto:jpuget@velo.qc.ca)

**Jean-François Rheault**

[jfrheault@velo.qc.ca](mailto:jfrheault@velo.qc.ca)